

RIVE DE GIER

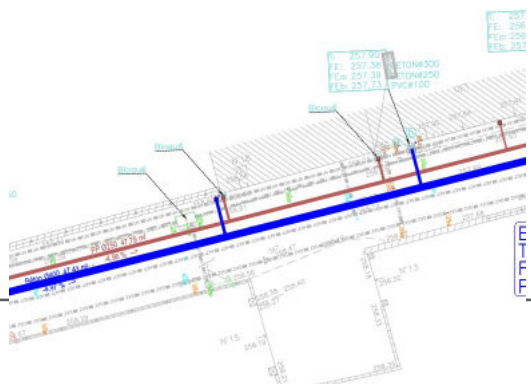
TRAVAUX DE MISE EN SÉPARATIF DES RÉSEAUX D'ASSAINISSEMENT DE LA ROUTE DE FARNAY



RÉUNION PUBLIQUE DU 13 JANVIER 2025 A 18H30

Travaux d'assainissement projetés

- Séparation des eaux usées et des eaux pluviales par pose sous chaussée :
 - d'un réseau d'eaux usées $\varnothing 200$ et $\varnothing 250$ mm
 - d'un réseau d'eaux pluviales $\varnothing 315$, $\varnothing 400$, $\varnothing 500$ et $\varnothing 600$
- Raccordements des 51 branchements existants sur le domaine public : pose d'une boîte de branchement d'eaux usées et d'une boîte de branchement d'eaux pluviales pour chaque propriété.
- Raccordement du réseau d'eaux usées au collecteur d'assainissement du SIAMVG.
- Raccordement du réseau d'eaux pluviales à l'Egarande.



<u>PHASAGE</u>
Phase 1 Raccordement EP
Phase 2 Raccordement EU
Phase 3 Tranchée Commune EU34-EU29
Phase 4 Tranchée Commune EU29-EU17
Phase 5 Tranchée Commune EU17-EU1
Phase 6 Réfection de tranchée



Travaux d'assainissement projetés

- PHASE N°1



Durée \approx 1 semaine

- PHASE N°2



Durée \approx 1 semaine



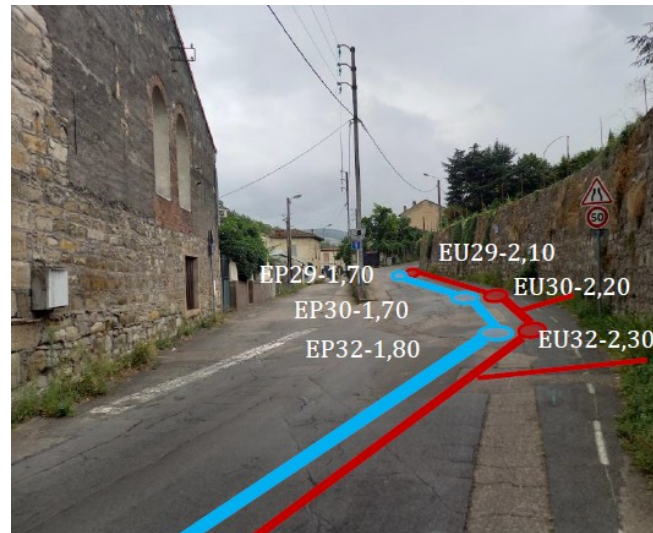
Travaux d'assainissement projetés

- PHASE N°3



Durée ≈ 3 semaines

- PHASE N°4



Durée ≈ 6 semaines



Travaux d'assainissement projetés

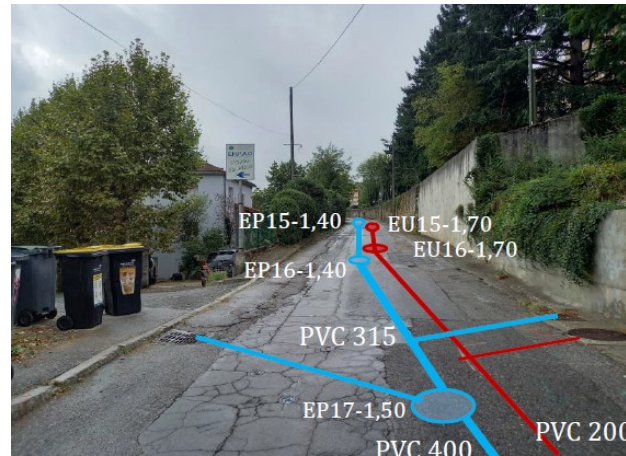
- PHASE N°5



Durée ≈ 6 semaines

- PHASE N°6

Réfections de voirie
Durée ≈ 1 semaine



Gestion de la circulation

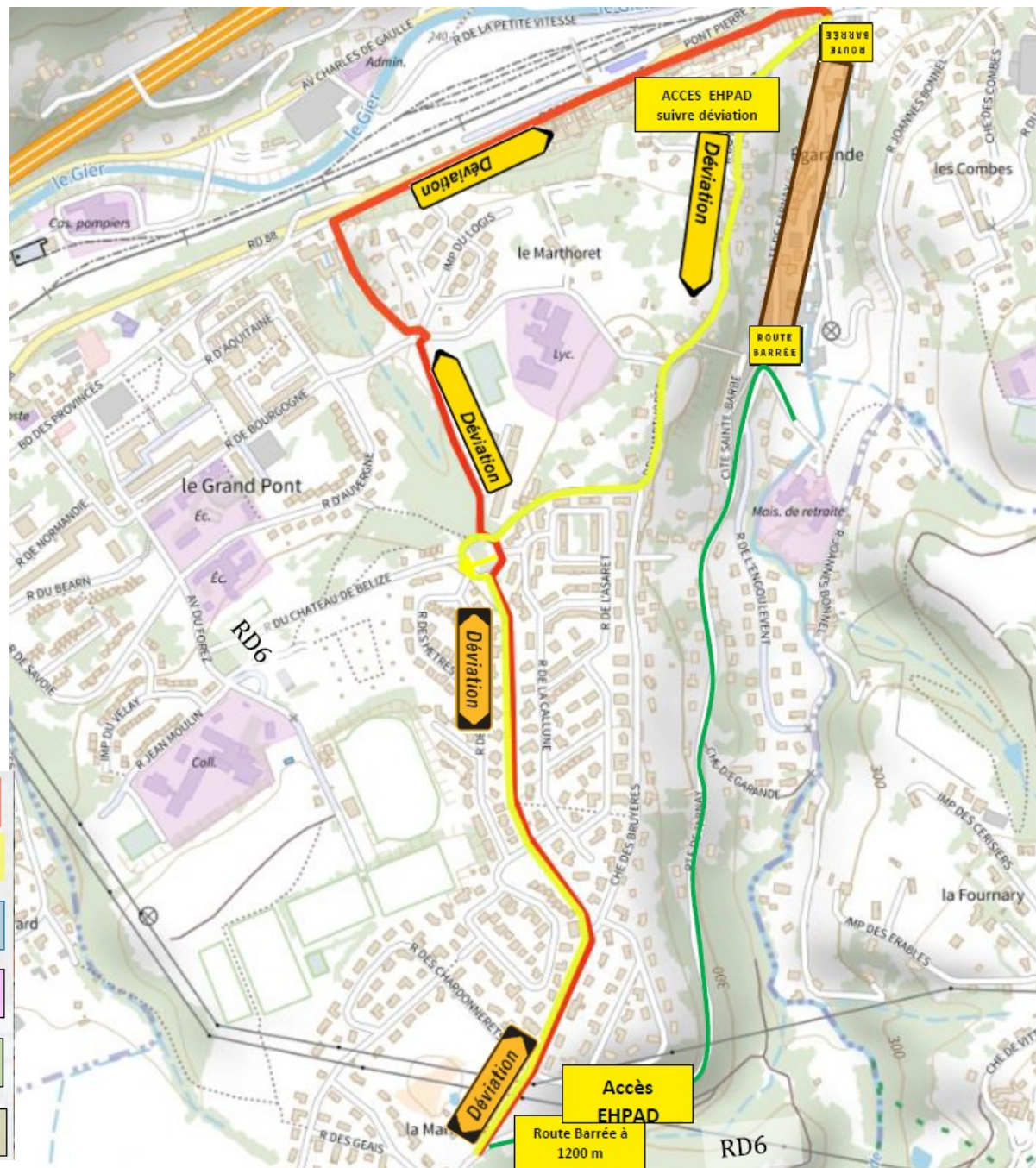
📁 Travaux en route barrée.

📁 Accès riverains par le Nord ou le Sud suivant l'avancement des travaux

→ Travaux du 20 janvier à fin juin 2025



- Sens de circulation
- Cheminements piétons
- Stationnement
- EHPAD
- Entreprises
- Cité Sainte Barbe



Maintien des services

- L'accès à l'EHPAD sera maintenu en permanence soit par le bas, soit par le haut de la rue.
- Les accès aux habitations sera maintenu soit par le bas, soit par le haut de la rue. L'entreprise mettre en œuvre des plaques métalliques et/ou des passerelles au-dessus des tranchées lorsque celles-ci seront situées devant les entrées d'habitations.
- La circulation piétonne sera maintenue de manière sécurisée sur tout le linéaire de chantier.
- Collecte des ordures ménagères maintenue avec points de collectes centralisés.



Coût de l'opération

- Travaux réalisés par le groupement : CHOLTON TP / TPCF
- Coût des travaux : 695 956,50 € HT soit 835 147,80 € TTC.
- Subventions de l'Agence de l'eau Rhône Méditerranée Corse obtenue par SEM.



MERCI POUR VOTRE
ATTENTION